

по искусству (МХК) 2017-2018 учебный год

11 класс

Время выполнения заданий: 240 минут (4 часа)

Максимальное количество баллов: 304 балла

ЗАДАНИЯ ПЕРВОГО ТИПА

ЗАДАНИЕ 1

В клетках квадрата написаны слова-символы. Прочитать их можно по ломаной линии, которая не должна пересекаться и не должна заходить на какой-либо квадрат дважды.

1. Соберите слова-символы и запишите их в таблицу.
2. Дайте им лаконичное пояснение, определение.
3. Напишите названия двух культурно-исторических эпох, к которым относятся найденные слова.
4. Приведите ОДИН показательный образец искусства одной из определенных Вами эпох. Кратко поясните выбор.

П	И	К,	Л	А	Л	Ь
А	Р	П	А	Ш,	А	Т
Л	Е	Ь	Л	Т	Н	А
И	Г	Ц,	У	Е,	О	М
К	Н	А	Ш	В	И	О
А,	Р	А	Е,	Н	О	Л
А	Н	Й	Б	А	Ч	Ч
Л	Ь	Д	И,	Р	О	И.

[illegible]

Культурно-историческая эпоха	
Пример культурного наследия, пояснение выбора	

Максимальная оценка за 1 задание 1 типа: 50 баллов

Максимальное время выполнения 1 задания 1 типа: 40 мин.

ЗАДАНИЕ 2

Р	Е	Д	И	О	Т,	Д
А	Л	Б	Н	Г	Р	Е
Н	К,	И,	О	Р	Ж	А
О	Б	С	С	Н,	И	В
Р	Т	Н	Я	Н	С	К
О	П	Е	Ь	Т	Й,	И
Л	А	М,	А	Е	Г	Н.
О,	Д	А	Л	Л	Р	Е

Слова-символы	Определения
Культурно-историческая эпоха	

<p>Пример культурного наследия, пояснение выбора</p>	
---	--

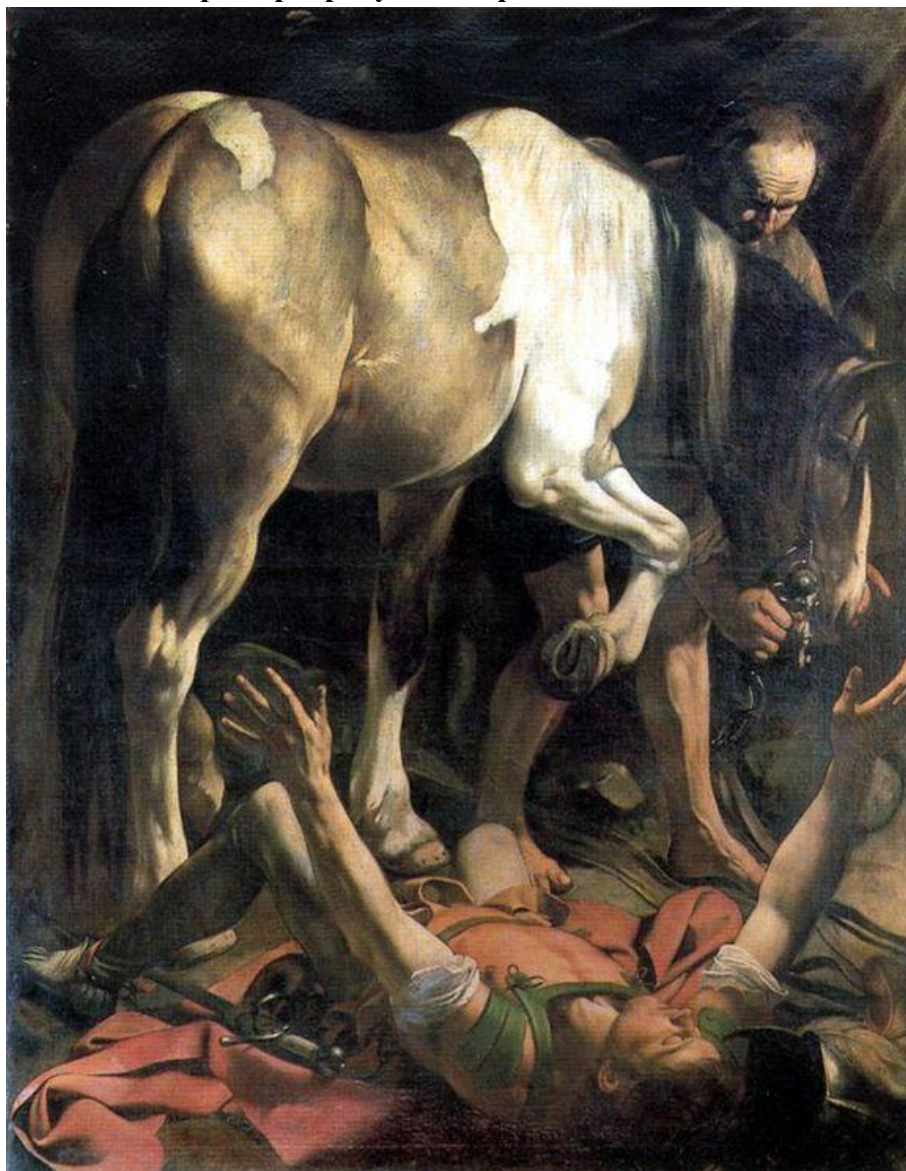
Максимальная оценка за 2 задание 1 типа: 50 баллов

Максимальное время выполнения 2 задания 1 типа: 40 мин.

ЗАДАНИЯ ВТОРОГО ТИПА

ЗАДАНИЕ 1

Рассмотрите репродукцию произведения живописи.



1. Назовите полное имя автора и название представленной работы.
2. Прочитайте отрывок текста и завершите его (7-9 предложений), описывая эмоциональное состояние, отраженное в этой работе. Используйте характеристику средств художественной выразительности.

<p>Автор</p>	
--------------	--

Название	
Текст	<p>Фигура главного героя произведения с распростёртыми вверх руками располагается на первом плане полотна. Она не помещается в отведенные произведению рамки, что подчёркивает эффект поражения и беспомощность героя.</p>

Максимальная оценка за 1 задание 2 типа: 22 балла

Максимальное время выполнения 1 задания 2 типа: 20 мин.

ЗАДАНИЕ 2

Рассмотрите репродукцию произведения Г.Мура «Король и королева».



Опишите произведение, используя словосочетания (5-6 в каждом столбце), которые будут характеризовать –

- а. Сюжетно-смысловую основу произведения
- б. Композиционное строение произведения
- в. Эмоциональное прочтение образа

Сюжетно-смысловая основа	Композиционное строение	Эмоциональное прочтение образа

Максимальная оценка: 26 баллов

Максимальное время выполнения: 20 мин.

ЗАДАНИЕ ТРЕТЬЕГО ТИПА

1. Рассмотрите представленные произведения и выявите, что в них общего?
2. Определите, кто является автором, кто изображен, материал, годы создания, местонахождение каждой из работ.

3. Перечислите аналогичные по замыслу художественные работы.

№1 	№2 	№3 	№4 	№5 
№6 	№7 	№8 	№9 	№10 

**Максимальное количество баллов за выполнение 3 задания – 100 баллов.
Время выполнения 3 задания – 1 час.**




ЗАДАНИЯ ЧЕТВЕРТОГО ТИПА
ЗАДАНИЕ 1

К 545-летию бессмертия Альбрехта Дюрера

Вы куратор проекта выставки, посвящённой творчеству Альбрехта Дюрера

1. Предложите жанровую расстановку основных групп экспонатов.
2. Охарактеризуйте технику исполнения каждого экспоната.
3. Предложите общее название выставки и ее девиз.
4. Один из экспонатов будет выделен и займет центральную стену. Какой и почему?

1.		Агнеса Дюрер (1494)
2.		Богоматерь с Младенцем

3.		<p>Портрет Максимилиана I (масло на липе, 1519)</p>
4.		<p>Заяц (1502)</p>
5.		<p>Водосбор</p>

6.



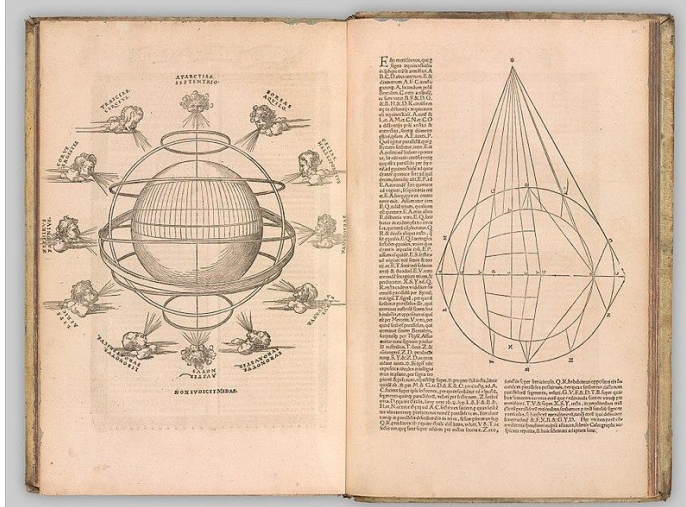
Меланхолия, 1514

7.



Автопортрет, 1500

8.



Карты и схемы к «Географии» Птолемея


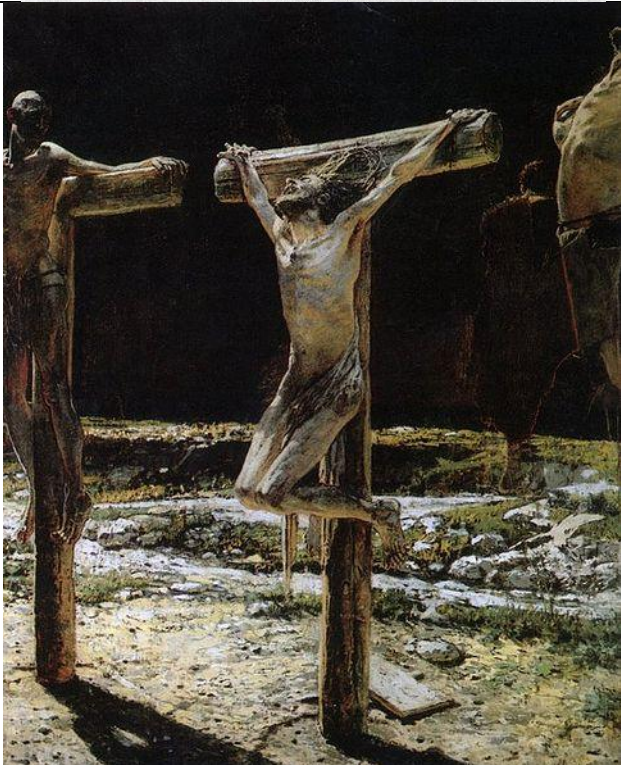
Максимальная оценка за 1 задание 4 типа - 28 баллов.
Время на выполнение 1 задания 4 типа – 30 мин.

ЗАДАНИЕ 2

К 185-летию со дня рождения Николая Николаевича Ге

Вы куратор проекта выставки, посвящённой творчеству Н.Н. Ге

1. Предложите жанровую расстановку основных групп экспонатов.
2. Охарактеризуйте технику исполнения каждого экспоната.
3. Предложите общее название выставки и ее девиз.
4. Один из экспонатов будет выделен и займет центральную стену. Какой и почему?

1.		Оперный певец Г. Кондратьев (1863)
2.		Распятие (1892)

3.



Графиня Софья
Андреевна Толстая
с дочерью
Александрой
(1886)

4.



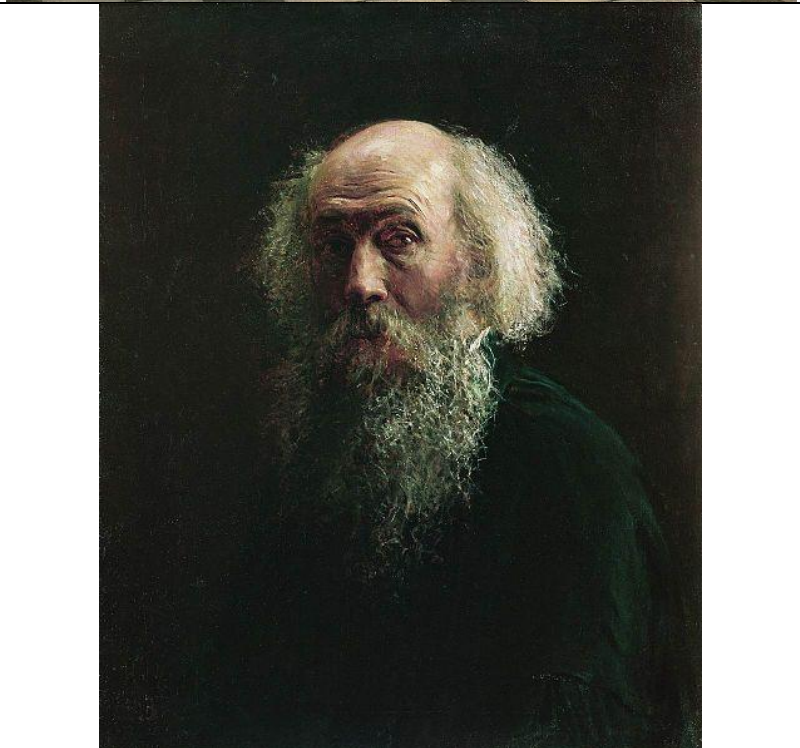


Ахилл,
оплакивающий
Патрокла (1855)

5.



Морской залив

6.		Дорога в лесу
7.		Петр I допрашивает царевича Алексея Петровича в Петергофе (1871)
8.		Автопортрет (1892)

**Максимальная оценка за 2 задание 4 типа - 28 баллов.
Время на выполнение 2 задания 4 типа – 30 мин.**